

FICHE DE SYNTHESE OPTÉ pour la CVP ARLES

**SAMPA
Monge
Arles**



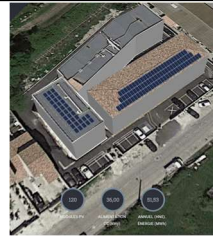
36 rue Gaspard Monge

[lien géoportail](#)

Caractéristiques du site

	Surface utile (m2)	Orientation/inclinaison
surf. 1	175	120°/18°
surf. 2	100	203°/5°

	Puissance (kWc)	Production (MWh/an)
	36	50,5

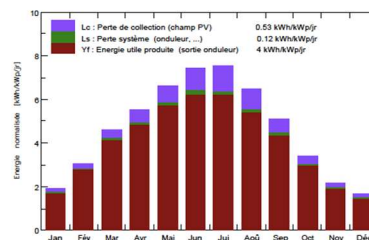


Spécificités du site

Urbanisme et patrimoine	Bâtiment dans un périmètre de protection monument historique (Pont Van Gogh), à priori pas de co-visibilité donc avis simple de l'ABF. Module PV déjà installés dans le périmètre.
Environnement	Pas de contraintes.
ERP	Non
Ombrage	Pas d'ombrage sur toiture tuiles, acrotère périphérique sur toiture terrasse pris en compte.
Charpente-Etanchéité	Bâtiment de moins de 3 ans, faire validation toiture terrasse technique et reprise descentes de charges sur les deux zones avec BE structure initial.
Raccordement	puissance souscrite > 36 kVA



Profil mensuel de production (par kWc installé)



Analyse économique

Financement	
-------------	--

CAPEX (hors subvention) (€)	50 182 €
OPEX + Provisions (€/an)	550

Montant emprunt (€)	40 146 €
Durée emprunt (ans)	20
Taux d'intérêt (%)	2.0%

Annuité emprunt (€)	2 455 €
Annuité emprunt (€) avec subv.	1 927 €

Montant Subvention (€)	10 800 €
------------------------	-----------------

Recettes	
----------	--

Tarif de rachat (c€/kWh)	12.07	
Recette annuelle (année 1) (€)	6 092 €	
Recette brutes sur 20 ans (€)	121 810 €	
Recettes nettes sur 20 ans (hors frais exploitation et amortissement et intérêts d'emprunt)	sans subvention	avec subvention
	89 821 €	91 749 €

Indicateurs économiques

	sans subvention	avec subvention
Temps de retour brut (TRB)	11	8
TRI 20 ans	7.6%	11.0%

Commentaires

- Bonne production solaire, pas d'ombrage.
- Contraintes d'urbanisme à lever avec l'ABF mais a priori pas de co-visibilité sur le monument historique (pont Van Gogh).
- Bâtiment neuf donc validation possible avec le BE structure initial des reprises de descentes de charges. Pas de réfection étanchéité à prévoir.
- Résultats économiques dans la moyenne des temps de retour brut sur ce type de projet