

FICHE DE SYNTHESE OPTE pour la CVP ARLES

<h1>Ecole Raphèle</h1>		21 rue des Santons
		lien géoportail

Caractéristiques du site

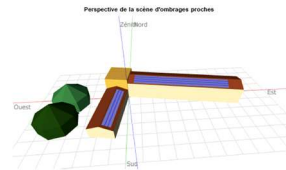
	Surface utile (m2)	Orientation/inclinaison
surf. 1 (sud)	225	190°/18°
surf. 2 (ouest)	103	100°/20°

	Puissance (kWc)	Production (MWh/an)
	36	50,8

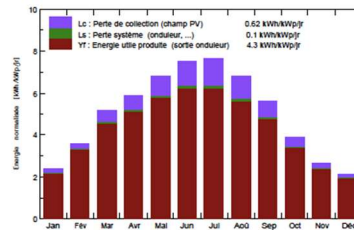


Spécificités du site

Urbanisme et patrimoine	Pas de contraintes identifiées.
Environnement	/
ERP	Oui
Ombrage	Simulation faite arbres à l'Ouest : pas impact.
Charpente-Etanchéité	Charpente bois non visible. Etude BE structure à prévoir / ERP.
Raccordement	36 kVA puissance souscrite.



Profil mensuel de production (par kWc installé)



Analyse économique

Financement

CAPEX (hors subvention) (€)	45 406 €
OPEX + Provisions (€/an)	700

Montant emprunt (€)	36 325 €
Durée emprunt (ans)	20
Taux d'intérêt (%)	2.0%

Annuité emprunt (€)	2 222 €
Annuité emprunt (€) avec subv.	1 693 €

Montant Subvention (€)	10 800 €
------------------------	-----------------

Recettes

Tarif de rachat (c€/kWh)	12.07	
Recette annuelle (année 1) (€)	6 135 €	
Recette brutes sur 20 ans (€)	122 679 €	
Recettes nettes sur 20 ans (hors frais exploitation et amortissement et intérêts d'emprunt)	sans subvention	avec subvention
	89 647 €	91 574 €

Indicateurs économiques

	sans subvention	avec subvention
Temps de retour brut (TRB)	10	8
TRI 20 ans	8.8%	13.0%

Commentaires

- Bonne production solaire, un peu minorée par la production du pan Est.
- Peu d'impact ombrage (attention à la taille des arbres).
- Bâtiment ERP.
- Résultats économiques satisfaisants avec des TRB entre 8 et 10 ans.