

Ibiotec  
Saint Rémy de  
Provence



ZA de La Massane

[lien géoportail](#)

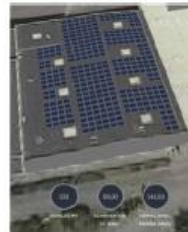


#### Caractéristiques du site

Surface utile (m2)	Orientation/inclinaison
1780	180°/10°

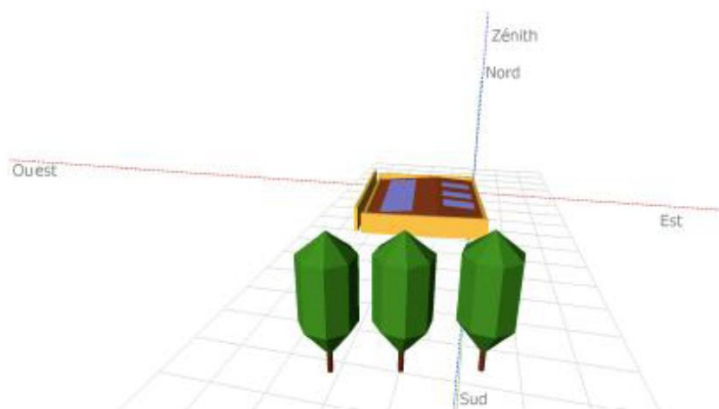
  

Puissance (kWc)	Production (MWh/an)
99.9	139

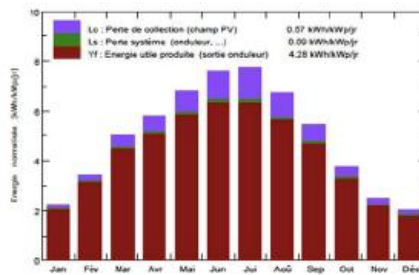


**Puissance : 99,99 kWc avec 333 panneaux de 300 Wc**  
**Production : 139 MWh/an**

Soit l'équivalent de 28 foyers alimentés sur une base de 5000 kWh/an/foyer



## Profil mensuel de production (par kWc installé)



## Analyse économique

Investissement (CAPEX) hors subventions : 159 903 euros

Charges d'exploitation (OPEX) + Provisions : 2200 euros/an

### Indicateurs économiques

	sans subvention	avec subvention
Temps de retour brut (TRB)	14	11
TRI 20 ans	4.4%	6.9%

**TRB = Temps de Retour Brut** : c'est le temps nécessaire pour dégager une rentabilité

**TRI = Taux de Rentabilité Interne** : indique le gain moyen annuel sur 20 ans sur le capital investi

Bureau d'Etude



Maitrise d'Ouvrage

